

# БЮРО ПУТЕШЕСТВИЙ

РЕДАКТОР ВЫПУСКА  
ВАЛЕРИЙ СОКОЛОВ

АЛЕКСАНДР ПОПОВ, ФОТО АВТОРА

Житель Королёва побывал в Краснодарском крае и поделился своими впечатлениями.

## ТЪМУТАРАКАНЬ

Когда мы хотим сказать, что некое место находится неизвестно где, в далёкой глуши, мы говорим: «Ну это вообще Тмутаракань какая-то». Между тем Тмутаракань – это средневековый город, располагавшийся в дельте реки Кубань, на территории нынешней станции Тамань Краснодарского края.

Город на этом месте основали греки с острова Лесбос в VI веке до н. э. и назвали его Гермонасса. В VI веке н. э. Гермонасса стала частью Византии, но вскоре город был завоёван Тюркским каганатом и получил новое название Тумен-Тархан. Затем городом правили хазары, а после разгрома Хазарского каганата в 965 (по другим данным, в 968-м или 969-м) году он перешёл под власть Руси.

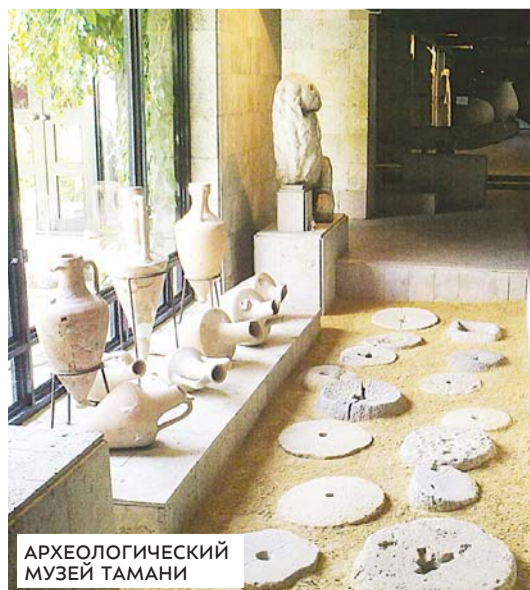
Древнерусское Тмутараканское княжество, существовавшее в X–XII веках, известно по летописям и «Слову о полку Игореве». Но, поскольку местоположение его долго было неизвестно, многие считали княжество вымышленным эпосом, пока в 1792 году не был обнаружен Тмутараканский камень. На этом камне князь Глеб Святославич, прибывший княжить в Тмутараканское княжество, в 1068 году отметил результаты замера расстояния по льду через Керченский пролив между двумя важнейшими городами княжества, контролировавшими торговый путь через пролив, – Тмутараканью (современная Тамань) и Корчевым (современная Керчь). Расстояние в 14 000 маховых сажень соответствует 24 км, что совпадает с расстоянием между центральными храмами Керчи (церковь Св. Иоанна Предтечи) и Тмутаракани (церковь Богородицы). Тмутараканский камень сохранился и находится в Государственном Эрмитаже в Санкт-Петербурге, его копия – в Керчи.

В период княжества Тмутаракань была хорошо укрепленным крупным торговым городом с гаванью. Через неё поддерживались экономические и политические связи с народами Северного Кавказа и Византии.

Считается, что Тмутараканское княжество прекратило своё существование между 1159 и 1169 годами, с переходом территории под контроль Византии. Окончательно Россия утвердилась на этих землях только после Русско-турецкой войны 1787 – 1792 годов.

## ШАТО ТАМАНЬ

Те, кому довелось пожить ещё в СССР, помнят, что в те годы хорошими из отече-

АРХЕОЛОГИЧЕСКИЙ  
МУЗЕЙ ТАМАНИ

## ЧАСТЬ ПЕРВАЯ



ЭКСКУРСИОННЫЙ КОМПЛЕКС

# ТАМАНЬ

ственных вин считались те, что производились в Грузии, Молдавии и Крыму. В Крыму в своё время много прекрасных виноградников было уничтожено, но сегодня виноградарство и виноделие там восстанавливаются. А вот о винах из Тамани в те времена мало кто слышал. Между тем ситуация с виноделием на полуострове за последние годы кардинально меняется, причём к лучшему.

Таманский полуостров омывают два моря – Чёрное и Азовское, и здесь веками формировался благоприятный для возделывания виноградной лозы климат. Полуостров находится на той же широте, что Бордо во Франции и Турин в Италии. Это самое солнечное место в Краснодарском крае, здесь бывает до 285 солнечных дней в году, а количество осадков значительно меньше, чем в других районах края, так что эти земли как нельзя лучше подходят для выращивания винограда.

На полуострове существует несколько винодельческих заводов, и одному из них, «Кубань-Вино», принадлежит самая известная торговая марка «Шато Тамань». На заводе в станице Тамань используется новейшее европейское оборудование, совершенные технологии, здесь работают прошедшие обучение и стажировку в Европе специалисты. На территории завода идеальная чистота, сверкающие на солнце резервуары из нержавеющей стали и минимум обслуживающего персонала – производство практически полностью автоматизировано.

Экскурсионный комплекс «Шато Тамань» находится на въезде в станицу. Площадку перед зданием винодельни украшают огромные дубовые бочки, отработавшие свой срок.

На территории завода есть дегустационный зал, но попробовать лучшие марки вин можно и в винном ресторане «Гермонасса» или дегустационном зале «Фанагория», расположенном в здании ресторана (Фанагория – древнегреческая колония, ко-

ТМУТАРАКАНСКИЙ  
КАМЕНЬ

РЕСТОРАН «ГЕРМОНАССА»

торая находилась в 25 км к северо-востоку от Гермонассы). Здание выполнено в античном стиле, и это не случайно, ведь именно греки более двух тысяч лет назад заложили основу виноделия на таманском полуострове. Фанагорийские вина уже получи-

ли многочисленные премии и гранты на многих международных выставках и конкурсах. Их достоинства высоко оценивают французские виноделы, знающие толк в настоящих винах.

(Продолжение следует)