

Концепция реконструкции проспекта Космонавтов предлагает выделение дополнительных пешеходных зон. В северной части проспекта появится площадь, насыщенная уличными скульптурами и стационарными объектами.

В южной части, выходящей к Самаровскому пруду, появятся аллеи с тематическими площадками.



**3** Концепция пешеходных и торговых зон на проспекте Космонавтов

Проспект предлагается дополнить зданиями, спроектированными по принципу «живи и работай», многофункциональным комплексом и крытым пассажем, объединяющим торговые пристройки.

Пространство проспекта предлагается завершить Национальным музеем космонавтики и ракетостроения. Масштаб музея и его международный статус потребуют соответствующего по размерам и качеству благоустройства городского окружения. Преображенный проспект Космонавтов сможет выполнять эту роль.

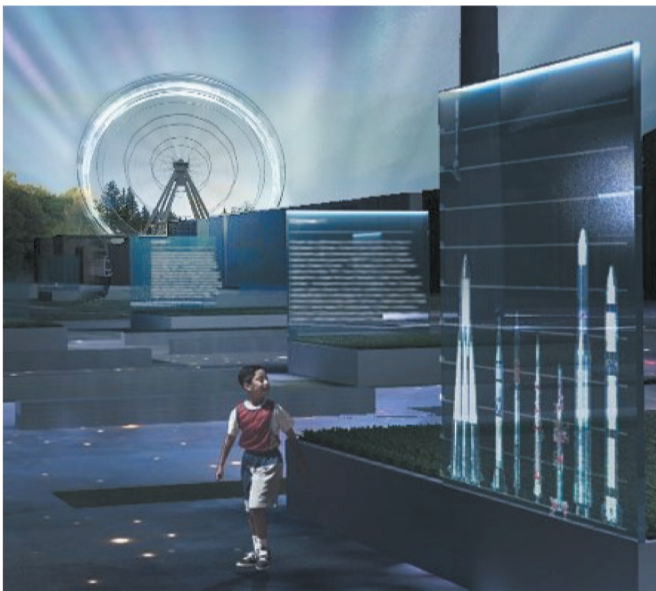


**3** Концепция пешеходных и торговых зон на проспекте Космонавтов

Предложения по реконструкции исторического центра города включают в себя территории ул. Октябрьской, Центрального парка и района вокруг стадиона «Вымпел». Реализация концепции позволит соединить эти территории в цельное пространство, получить новые возможности их использования и создать облик центра Королёва.

Активные линии пешеходных и велодорожек пронизывают всю эту территорию.

Здесь появится новый перспективный вид на шпиль — памятник Покорителям космоса, новую вертикальную доминанту города и символ его космической истории.



**4** Формирование культурного и спортивно-развлекательного центра города

Самым активным участком этой линейной структуры станет ансамбль главной площади и парка. Площадь перед домом культуры будет притягивать горожан не только своим новым обликом, но и разнообразием предлагаемых вариантов досуга.

Центральным элементом площади станет аллея фонтанов, которая завершится 120-метровым шпилем. Музей истории города — стеклянная призма, позволяющая ознакомиться с экспонатами прямо с улицы, дополнит ансамбль исторического центра.

Здание детской школы искусств продолжится новыми павильонами — творческим центром города.

Новые предложения сделаны так, чтобы поддержать это ощущение. Через весь парк пройдет оживленная аллея, которую сопровождают тематические площадки: музыкальная, детская игровая, площадка для медитаций, фруктовый сад, кафе, беседки, арена с аттракционами и колесом обозрения.



**4** Формирование культурного и спортивно-развлекательного центра города

Концепция для станции Болшево предлагает сокращение времени и улучшение условий и безопасности пересадок. Рынок между станцией и ул. Исаева предлагается трансформировать в благоустроенную торговую площадь с аллеями, павильонами, ресторанами и кафе. На северной стороне новая галерея протянется до платформы фрязинского направления и свяжет расположенные вдоль железной дороги торговые объекты.

Сформируется комфортный и логичный узел, где горожане быстро и безопасно совершат пересадки и необходимые покупки.



**5** Концепция преобразований территорий ТПУ ж/д станции Болшево

Концепция для Акуловского водоканала предлагает создание линейного ландшафтного парка, состоящего из тематических участков:

Экологический парк включает периферийные зоны, ориентированные на экотуризм. Основные функции этой части: пешие прогулки, катание на велосипедах и лыжах, пикники.

Парк для семейного отдыха — территория между железной дорогой и улицей Циолковского. Программа этой части обязана прилегающей застройке с преобладанием жилого фонда.

Парк для городских мероприятий — наиболее оживленная центральная часть между улицами Циолковского и Пионерской, включает в себя мемориальную Аллею Славы, участок для массовых мероприятий и для тихого отдыха. Во время городских праздников — это территория фестивалей и ярмарок, вне праздников — это зона отдыха на природе.



**6** Создание ландшафтного парка вдоль Акуловского водоканала

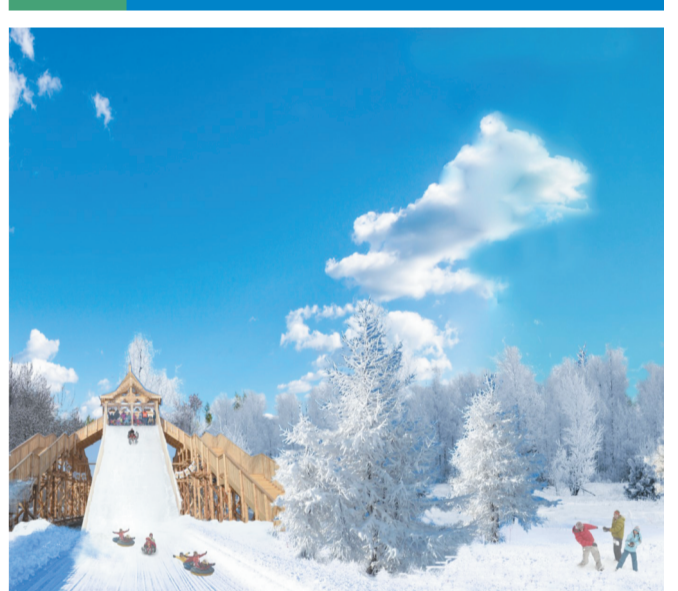
Облик парка на всём его протяжении будет формироваться по принципам:

— «цветной ландшафт» вместо привычного зелёного, благодаря посадкам декоративных растений;

— «присутствие космоса» в элементах благоустройства;

— «ландшафтные сцены» — завершение пространств парка крупномасштабными скульптурами и павильонами;

— «доступность» парковой территории для передвижения и отдыха малоомобильных групп населения.



**6** Создание ландшафтного парка вдоль Акуловского водоканала

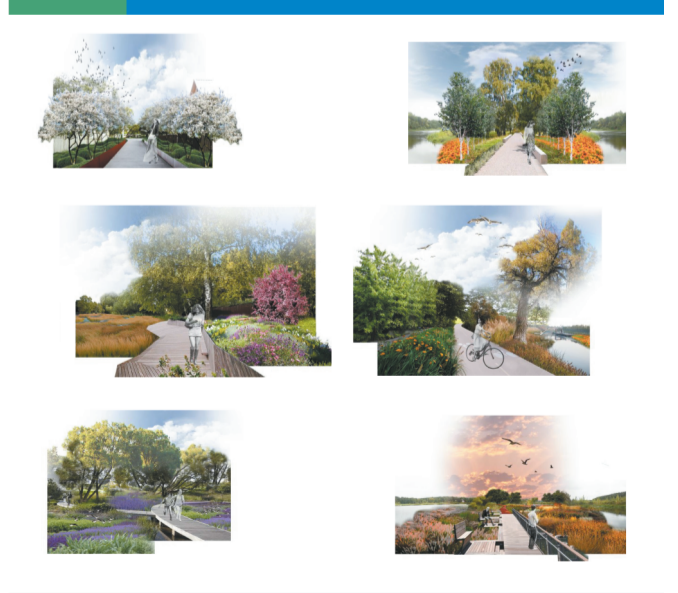
Цель концепции «Ландшафтный парк Клязьмы» — создать среду для отдыха, развлечений и образования, предложить для этой территории программу мероприятий, учитывающую природный и археологический потенциал местности.

В основные задачи концепции входит:

— сохранение и восстановление природных ресурсов поймы и русла реки Клязьмы;

— создание современной парковой и рекреационной инфраструктуры;

— развитие государственно-частного партнерства и предпринимательства.



**7** Развитие прибрежной зоны реки Клязьмы (набережная, пляжи, ландшафтный парк, велодорожки)